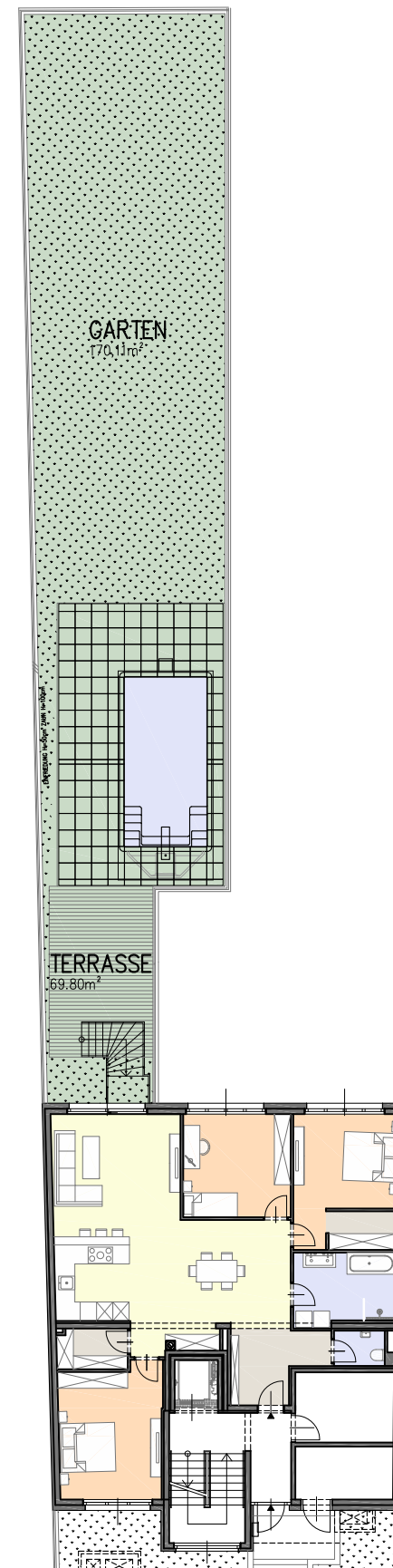
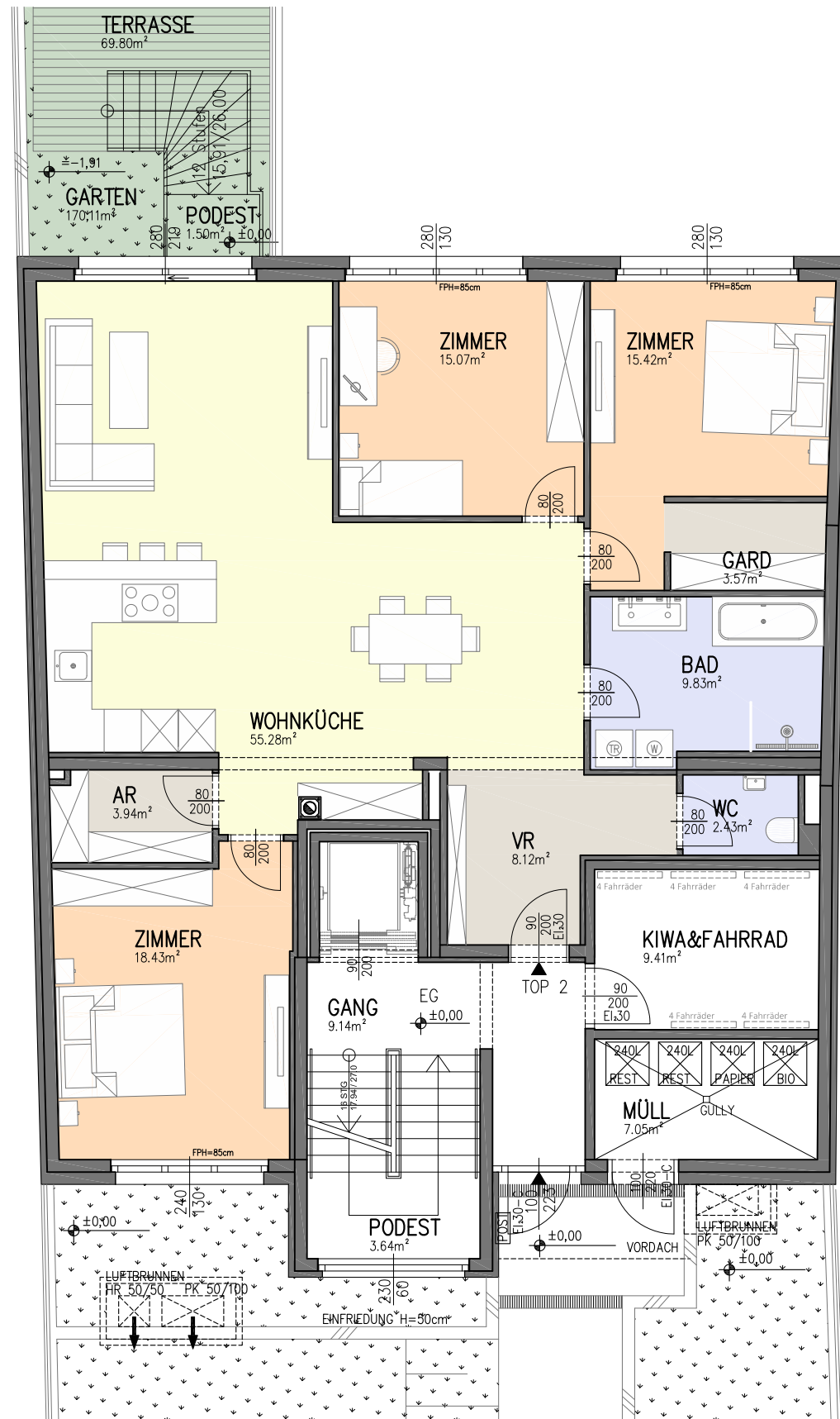
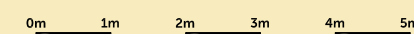


# TOP 2

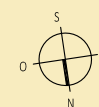
WOHNNUTZFLÄCHE: 130,63 m<sup>2</sup>  
 TERRASSE: 69,80 m<sup>2</sup>  
 GARTEN: 170,11 m<sup>2</sup>



**KEINE MAKLERPROVISION, DIREKT VOM BAUTRÄGER**  
 Vorbehaltlich Planänderung (Stand Januar 2017)  
 Änderung der Wohnnutzfläche bis zu ±3% möglich, Möblierung ist symbolisch



**KELLERABTEIL: 2,63 m<sup>2</sup>**



# DREAM FACTORY

Wohnen mit Herz

Dreamfactory Liegenschaftsentwicklung GmbH  
 1160 Wien, Liebhartsgrasse 5/2  
 Mobil: +43 664 528 66 30  
 www.dreamfactory.at  
 office@dreamfactory.at

**WOHNEN IN PENZING**  
 1140 Wien, FELBIGERGASSE 107

